

LEGENDA - Oprawy awaryjne

AW1	kwadratowa oprawa awaryjna LED, strumień 360 lm, 2W, układ optyczny M, czas pracy 1h, IP20, II kl.och., akumulator LiFePO4 bez efektu pamięci oraz konieczności formatowania, wymiar 3,1x13x13cm, RAL9003, montaż nastropowy oraz wpuszczany/zwieszany/kątowy przy zastosowaniu dodatkowych akcesoriów, moduł autotest
AW2	prostokątna oprawa awaryjna LED, strumień 360 lm; 2,5W, układ optyczny M, czas pracy 3h, IP65, II kl. och., IK08, widoczność 20 m, akumulator LiFePO4 bez efektu pamięci oraz konieczności formatowania, wymiar 4x14,4x26,9cm, RAL9003, montaż nastropowy oraz wpuszczany/zwieszany/kątowy przy zastosowaniu dodatkowych akcesoriów, moduł autotest
AW3c	prostokątna oprawa LED, strumień 204 lm, 2W, układ optyczny W, czas pracy 3h, IP65, II kl. och.,akumulator LiFePO4 bez efektu pamięci oraz konieczności formatowania, pakiet akumulatorów pracujący w ujemnej temperaturze bez stosowania elementów grzejnych i termostatu, RAL9003,wymiar 4x12x22,7cm, montaż nastropowy oraz wpuszczany/zwieszany/kątowy przy zastosowaniu dodatkowych akcesoriów, moduł autotest + zestaw ścienny
EW1	prostokątna oprawa LED, strumień 150 lm, 1W, układ optyczny M, czas pracy 3h, IP65, II kl. och.,akumulator LiFePO4 bez efektu pamięci oraz konieczności formatowania, RAL9003, wymiar 4x14,4x27,2cm, montaż nastropowy oraz wpuszczany/zwieszany/kątowy przy zastosowaniu dodatkowych akcesoriów, moduł autotest
EW2	oprawa ewakuacyjna LED, widoczność 25 m, luminancja >300cd/m2, specjalny gradient mikrosoczewek dla zwiększenia luminancji i równomierności, czas pracy 3h, IP20, II kl. och.,RAL9003, wymiar 2,9x19,8x25,1cm, akumulator LiFePO4 bez efektu pamięci oraz konieczności formatowania, montaż nastropowy jednostronny lub dwustronny, wpuszczany/zwieszany przystosowaniu dodatkowych akcesoriów, piktogramy wsuwane bez zastosowania kleju, moduł autotest
Uwaga: Dopuszcza się odchyłkę +/- 5 % od podanych parametrów	

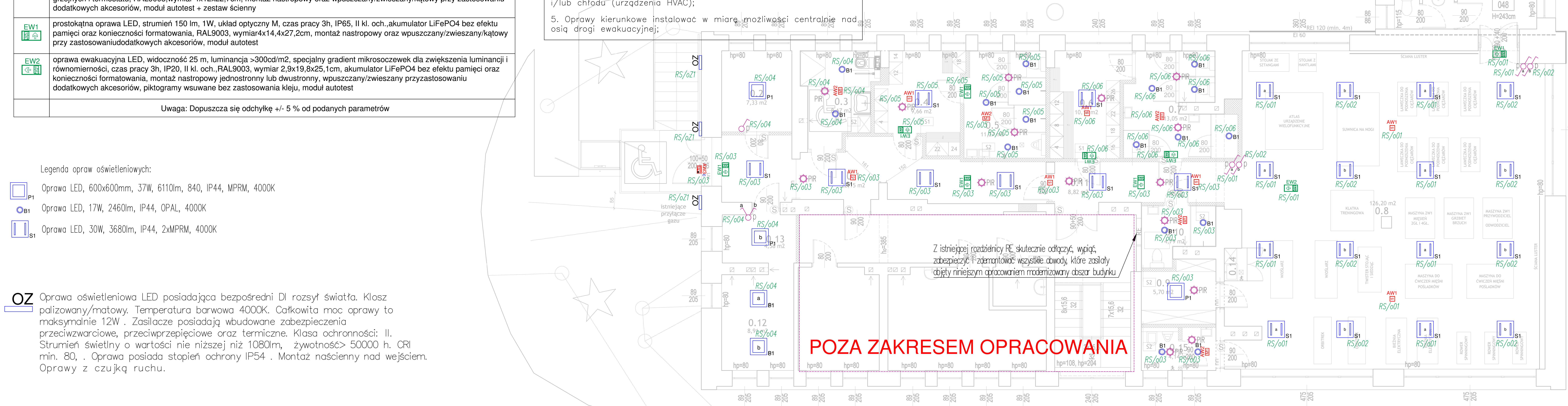
UWAGI:

- W projekcie przyjęto następujące tryby pracy opraw:
 - oprawy awaryjne: "praca na ciemno";
 - oprawy kierunkowe: "praca na jasno";
- Należy przewidzieć dodatkowe oprawy awaryjne nad każde urządzenie ppoż, punkt pierwszej pomocy i przycisk alarmowy;
- Oprawy doświetlające urządzenia ppoż. montować na wysokości 2,5–3m na wysięgniku lub zwieszając np. „na sztywno”.
- Nie montować opraw bezpośrednio w pobliżu źródeł ciepła i/lub chłodu (urządzenia HVAC);
- Oprawy kierunkowe instalować w miarę możliwości centralnie nad osiǳ drogi ewakuacyjnej;

Zestawienie powierzchni			
Numer	Pomieszczenie	Obszar	Próg, wysokość
###	Hall	####	3,05
###	Magazyn sprzętu sportowego - ORLIK	####	3,05
###	Łazienka dla niepełnosprawnych z szatnią	####	3,05
###	Szatnia męska - ORLIK	####	3,05
###	Umywalka męska - ORLIK	####	3,05
###	Szatnia damska	####	3,05
###	Umywalka damska	####	3,05
###	Silownia	#####	3,99
###	Magazyn sprzętu dla siłowni	####	3,05
###	Łazienka trenera	####	3,05
###	Komunikacja	####	3,05
###	Pomieszczenie trenera - ORLIK	####	3,05
###	Komunikacja	####	3,05
###	Pomieszczenie gospodarcze	####	3,05
0.15	WC ogólnodostępne	4,14	3,05
Suma powierzchni		249,9	

- Legenda opraw oświetleniowych:
- Oprawa LED, 600x600mm, 37W, 6110lm, 840, IP44, MPRM, 4000K
 - Oprawa LED, 17W, 2460lm, IP44, OPAL, 4000K
 - Oprawa LED, 30W, 3680lm, IP44, 2xMPRM, 4000K

OZ Oprawa oświetleniowa LED posiadająca bezpośredni DI rozsył światła. Klosz palizowany/matowy. Temperatura barwowa 4000K. Całkowita moc oprawy to maksymalnie 12W . Zasilacze posiadają wbudowane zabezpieczenia przeciwzwarciowe, przeciwprzepięciowe oraz termiczne. Klasa ochronności: II. Strumień świetlny o wartości nie niższej niż 1080lm, żywotność> 50000 h. CRI min. 80, . Oprawa posiada stopień ochrony IP54 . Montaż naścienny nad wejściem. Oprawy z czujką ruchu.



LEGENDA:

- Łącznik oświetleniowy, szeregowy podtynkowy (p) bez lampki sygnalizacyjnej 16 A; 250 V; IP20
- Łącznik oświetleniowy, jednobiegunowy podtynkowy (p) bez lampki sygnalizacyjnej 16 A; 250 V; IP20
- Czujnik ruchu, sufitowy, 360°,IP44 z czujnikiem natężenia oświetlenia min. średnica detekcji 12m min. 500W LED
- Łącznik oświetleniowy, jednobiegunowy podtynkowy (p) bez lampki sygnalizacyjnej 16 A; 250 V; IP44
- Łącznik oświetleniowy, schodowy podtynkowy (p) bez lampki sygnalizacyjnej 16 A; 250 V; IP20
- Łącznik oświetleniowy, schodowy podtynkowy (p) bez lampki sygnalizacyjnej 16 A; 250 V; IP44

DSW PROJEKT SP. Z O. O. ul. Jan. Bartosza 14/ok. 41-014 Chodzież adres kor.: ul. Miłobędzka 31, 41-014 Chodzież e-mail: dsw@dswwp.pl telefon: 736 249 048 www: dswwp.pl		TEMAT RYSUNKU: PLAN INSTALACJI OŚWIETLANIA RZUT PARTERU.	
FAZA: PROJEKT TECHNICZNY		DATA: 02 / 2025	
NR BYS: E-02		SKALA: 1:50	